

LETTRE D'INFORMATION

sur le chantier du parc éolien de
Tôtes et Calleville-Les-Deux-Églises



Déc. 2020-Janv. 2021



En lien avec vos élus, la société VALOREM a développé un projet éolien sur vos communes. Cette lettre vous présente l'avancement du chantier, géré par VALREA, filiale construction de VALOREM. Ce parc de 4 éoliennes se situe le long de la RN 27, au nord-ouest de Tôtes et au sud-est de Calleville-Les-Deux-Églises.

Nous en profitons également pour vous présenter nos meilleurs vœux pour 2021.



LA RÉALISATION DES FONDATIONS DES ÉOLIENNES

Le chantier a démarré en août 2020 par la réalisation des accès, plateformes et fondations qui accueilleront les éoliennes.

Les étapes d'une fondation

Renforcement de sol

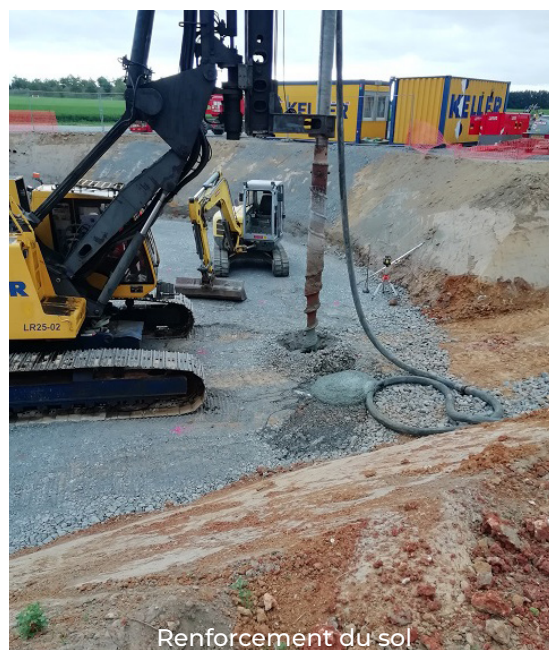
Afin d'augmenter la portance du sol de 3 des fondations, il a été renforcé de 49 inclusions rigides d'environ 30 cm de diamètre chacune, ancrées sur environ 3 à 5 m de profondeur.

Le terrassement

Environ 1400 m³ de terre sont excavés par fondation, soit une profondeur de 3 m et un diamètre de 24 m. La terre arable de surface est conservée à proximité pour être ré-étendue à la fin des travaux.



Terrassement



Renforcement du sol

 **Le chantier est interdit au public.**

LETTRE D'INFORMATION

sur le chantier du parc éolien de
Tôtes et Calleville-Les-Deux-Églises



Déc. 2020-Janv. 2021

Un béton de propreté est coulé en fond de terrassement afin d'assurer une assise plane et propre au ferrailage.

Le ferrailage est un élément déterminant de la fondation. Le poids de l'acier est d'environ 48 tonnes par fondation. Une cage d'ancrage assurant la liaison entre le mât et la fondation, est intégrée au ferrailage.

Le coulage du béton

Pour l'ensemble du parc, plus de 257 toupies ont amené le béton qui est ensuite coulé au travers du ferrailage. Sont ainsi déversés 1800 m³ de béton, soit près de 4 000 tonnes.



Ferrailage



Coulage du béton



Fondation terminée

Un mois est nécessaire au séchage de la fondation. Elle est ensuite remblayée de terre.

Devant chaque fondation, une plateforme de montage est construite afin d'offrir une surface plane et stabilisée à la grue qui assure l'assemblage des différents éléments constituant les éoliennes.

PLANNING PRÉVISIONNEL

Janv. - Février 2021

Arrivée et assemblage
des éoliennes

Avril - Mai 2021

Tests et mise en service

Automne 2021

Plantation des arbres sur le talus
anti-bruit au nord de la
résidence des Alizées

UNE QUESTION ?

Votre contact VALOREM pour toute
question relative au projet :

Clément MELAYE, chef de projets
06 22 13 21 55
clement.melaye@valorem-energie.com



Votre contact VALREA pour toute question
relative au chantier :

Amandine DIOT, ingénieur projet
06 24 59 47 00
amandine.diot@valrea.fr

Plus d'informations sur www.parc-eolien-totes.fr

VALOREM
25 Rue Vanmarcke
80 000 Amiens
Tél. 03 22 09 20 92
www.valorem-energie.com



Lettre d'information - Déc. 2020
Distribution : Communes de Tôtes et
Calleville-Les-Deux-Églises
Directeur de la publication et
impressions : VALOREM